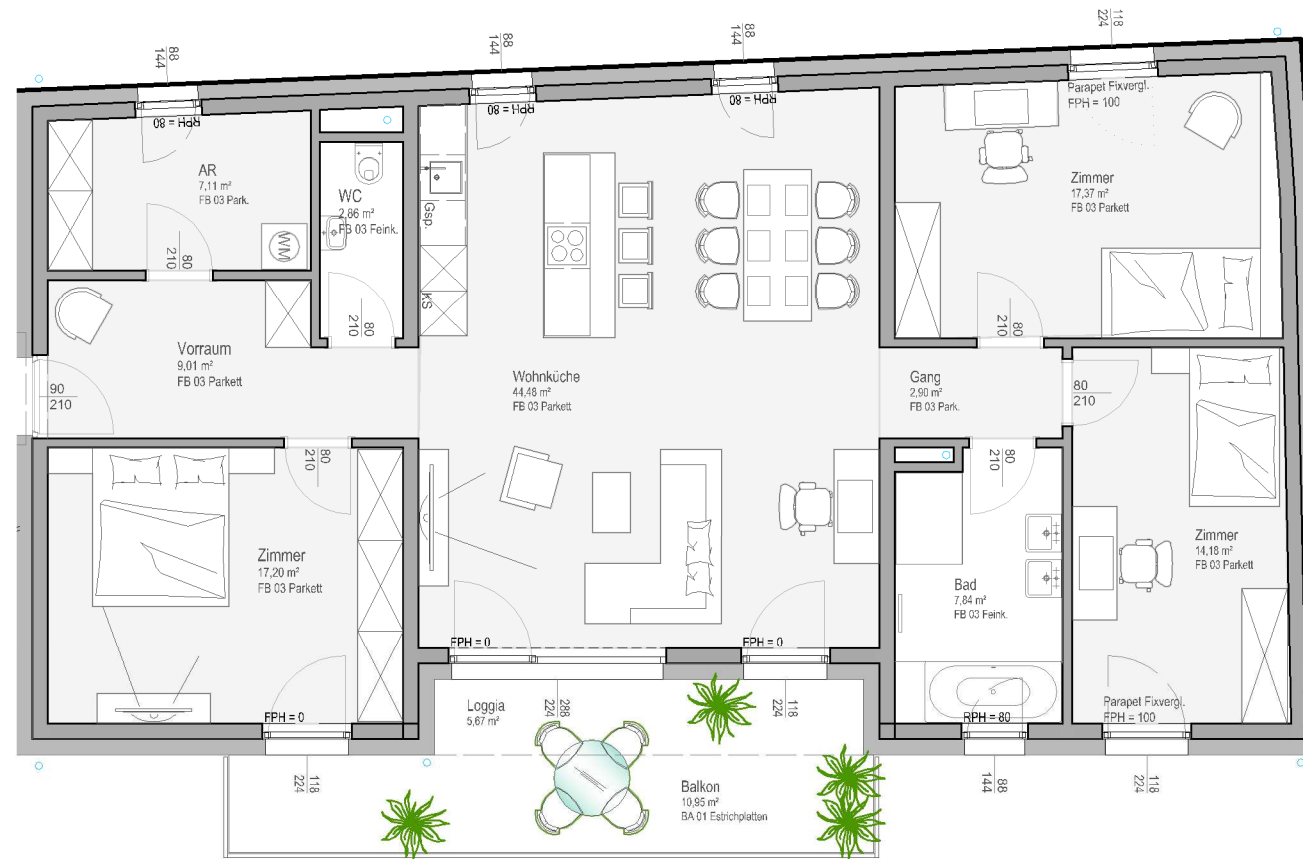


LAND 48

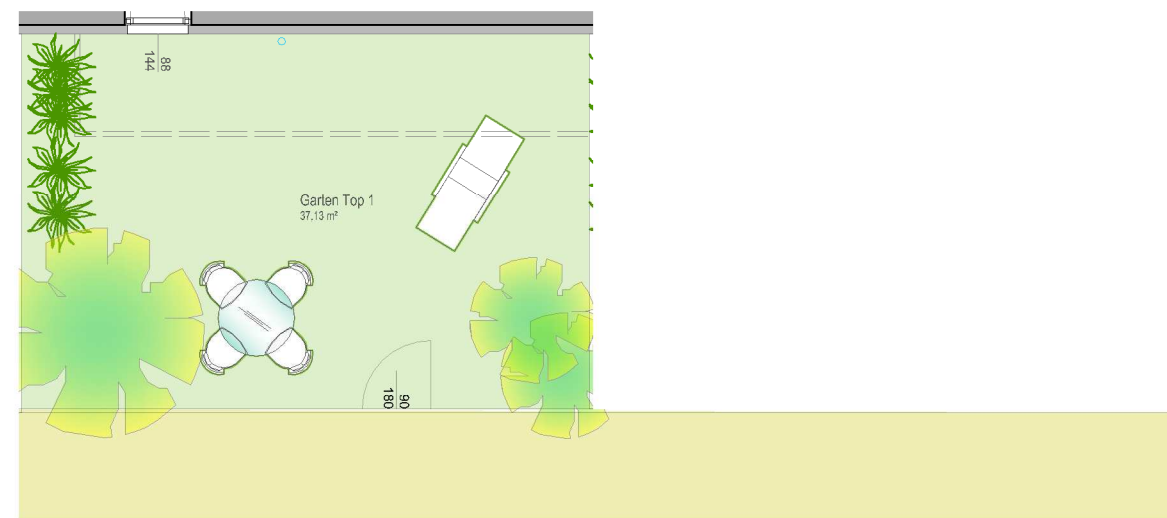
Stadt Krems

HAUS 1, TOP 1 - 1. Stock 4-Zimmer Wohnung

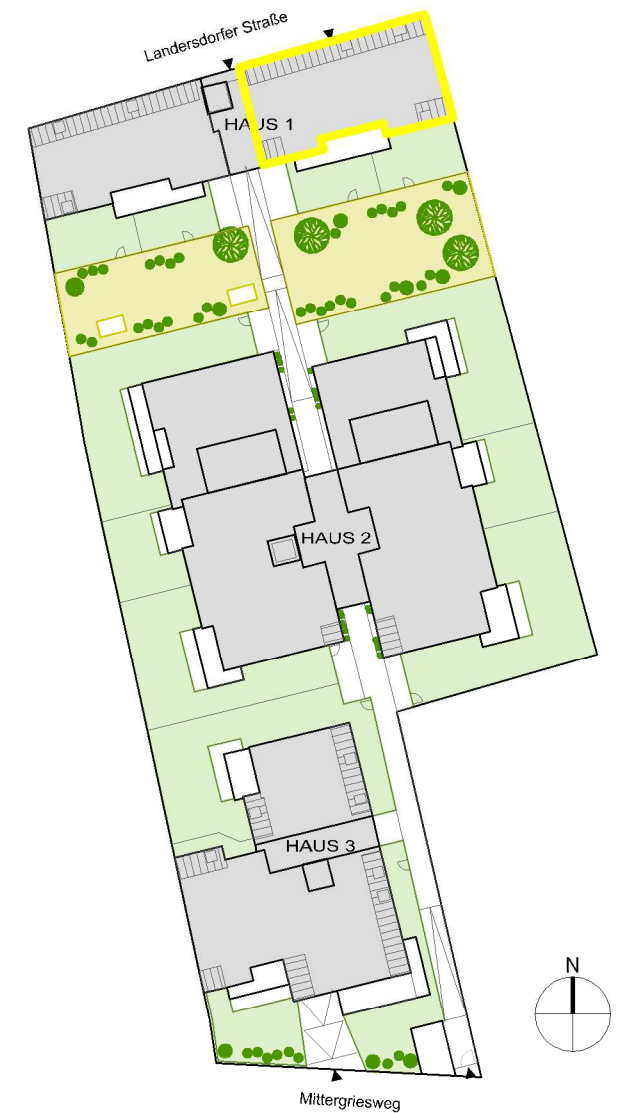
WOHNNUTZFLÄCHE	122,95 m²
Loggia	5,67 m ²
Summe	128,62 m ²
Balkon	10,95 m ²
Garten	37,13 m ²



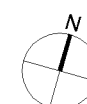
1. Stock



Erdgeschoß



Ein Projekt der:



Raumhöhe ca. 2,60 m
Unverbindliche Plankopie, Änderungen vorbehalten. Alle Flächen und Maße sind circa Angaben. Die dargestellte Möblierung und Bepflanzung ist nicht Bestandteil des Lieferumfanges und dient nur als Einrichtungsvorschlag. Alle dargestellten Gegenstände haben symbolhaften Charakter.