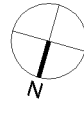
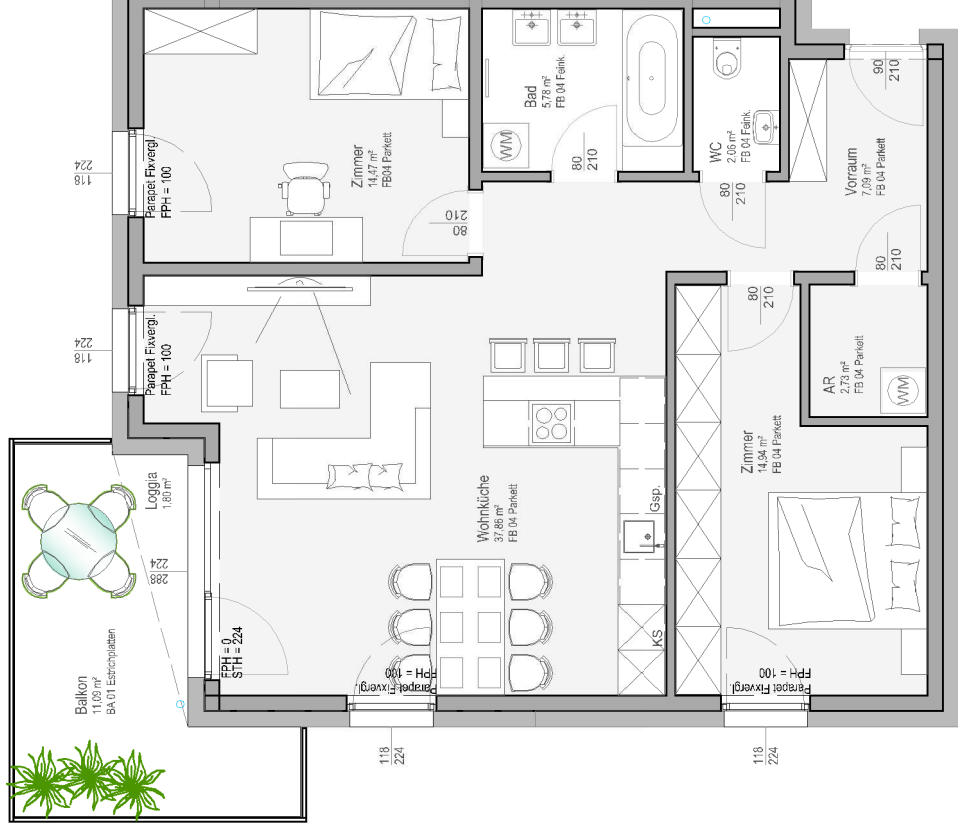
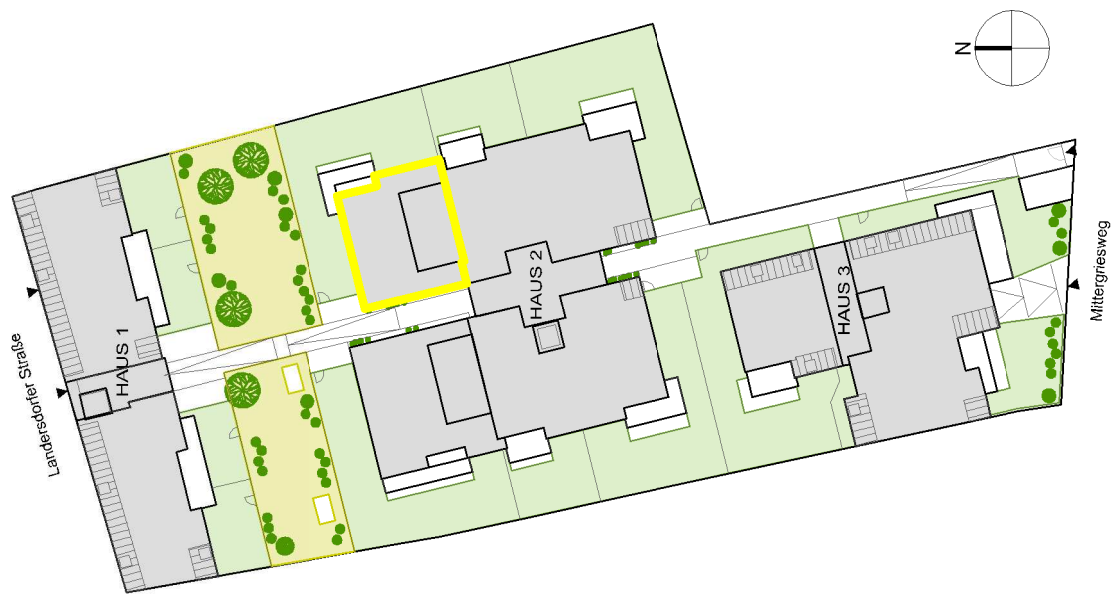


LAND 48

Stadt Krems

HAUS 2, TOP 11 - 1.Stock 3-Zimmer Wohnung

WOHNUTZFLÄCHE	84,93 m²
Loggia	1,80 m ²
Summe	86,73 m ²
Balkon	11,09 m ²



Ein Projekt der:



NOE IMMOBILIEN
DEVELOPMENT GMBH

Raumhöhe ca. 2,60 m
Unverbindliche Plankopie. Änderungen vorbehalten. Alle Flächen und Maße sind circa Angaben. Die dargestellte Möblierung und Bepflanzung ist nicht Bestandteil des Lieferumfanges und dient nur als Einrichtungsvorschlag. Alle dargestellten Gegenstände haben symbolhaften Charakter.