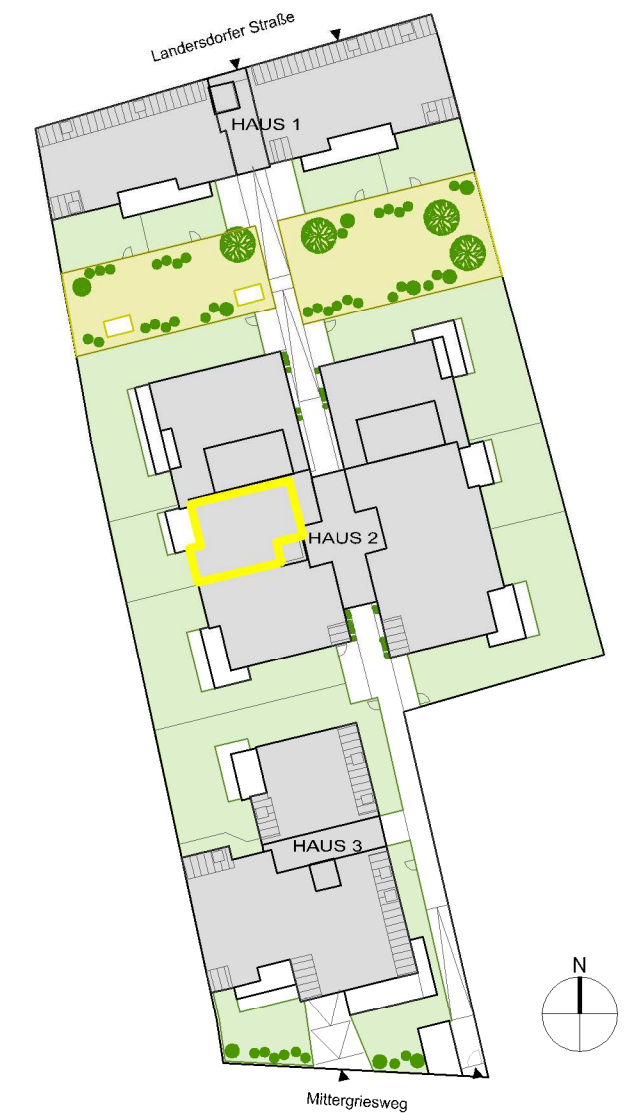
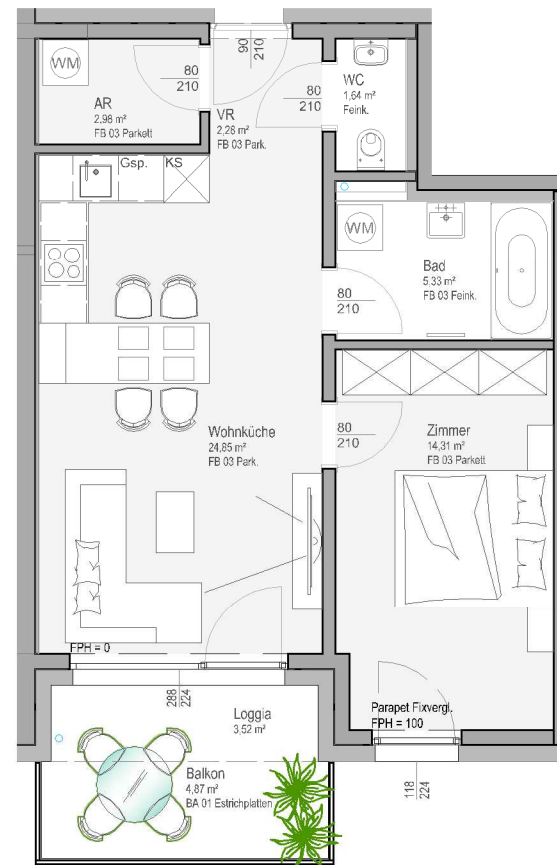


LAND 48

Stadt Krems

HAUS 2, TOP 15 - 1. Stock 2-Zimmer Wohnung

WOHNNUTZFLÄCHE	51,39 m²
Loggia	3,52 m ²
Summe	54,91 m ²
Balkon	4,87 m²



Ein Projekt der:



Raumhöhe ca. 2,60 m
Unverbindliche Plankopie, Änderungen vorbehalten. Alle Flächen und Maße sind circa Angaben. Die dargestellte Möblierung und Bepflanzung ist nicht Bestandteil des Lieferumfanges und dient nur als Einrichtungsvorschlag. Alle dargestellten Gegenstände haben symbolhaften Charakter.