

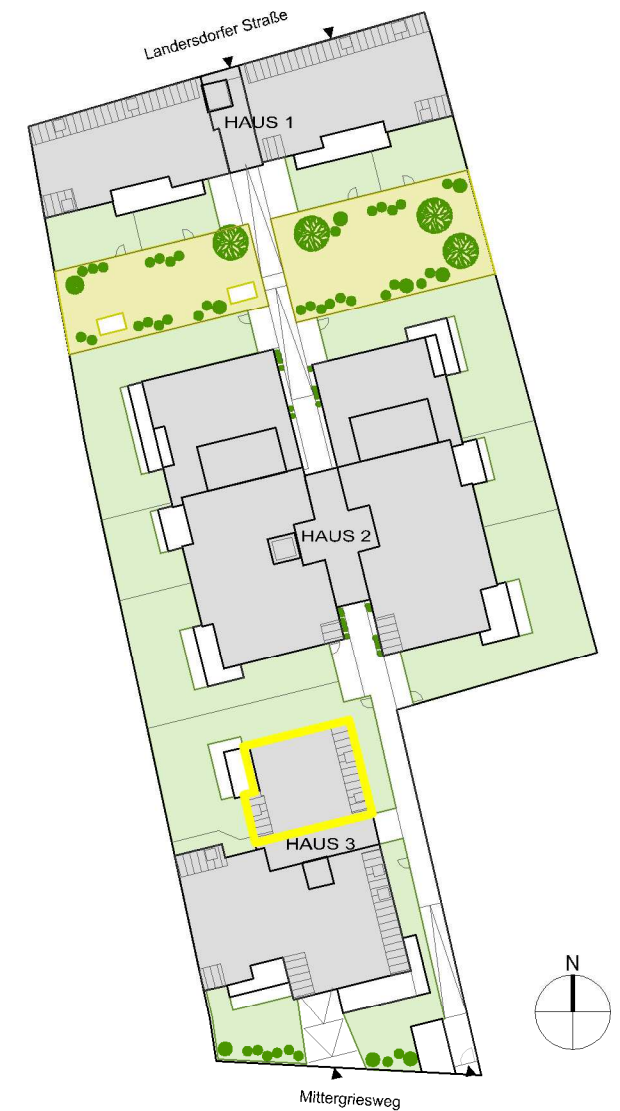
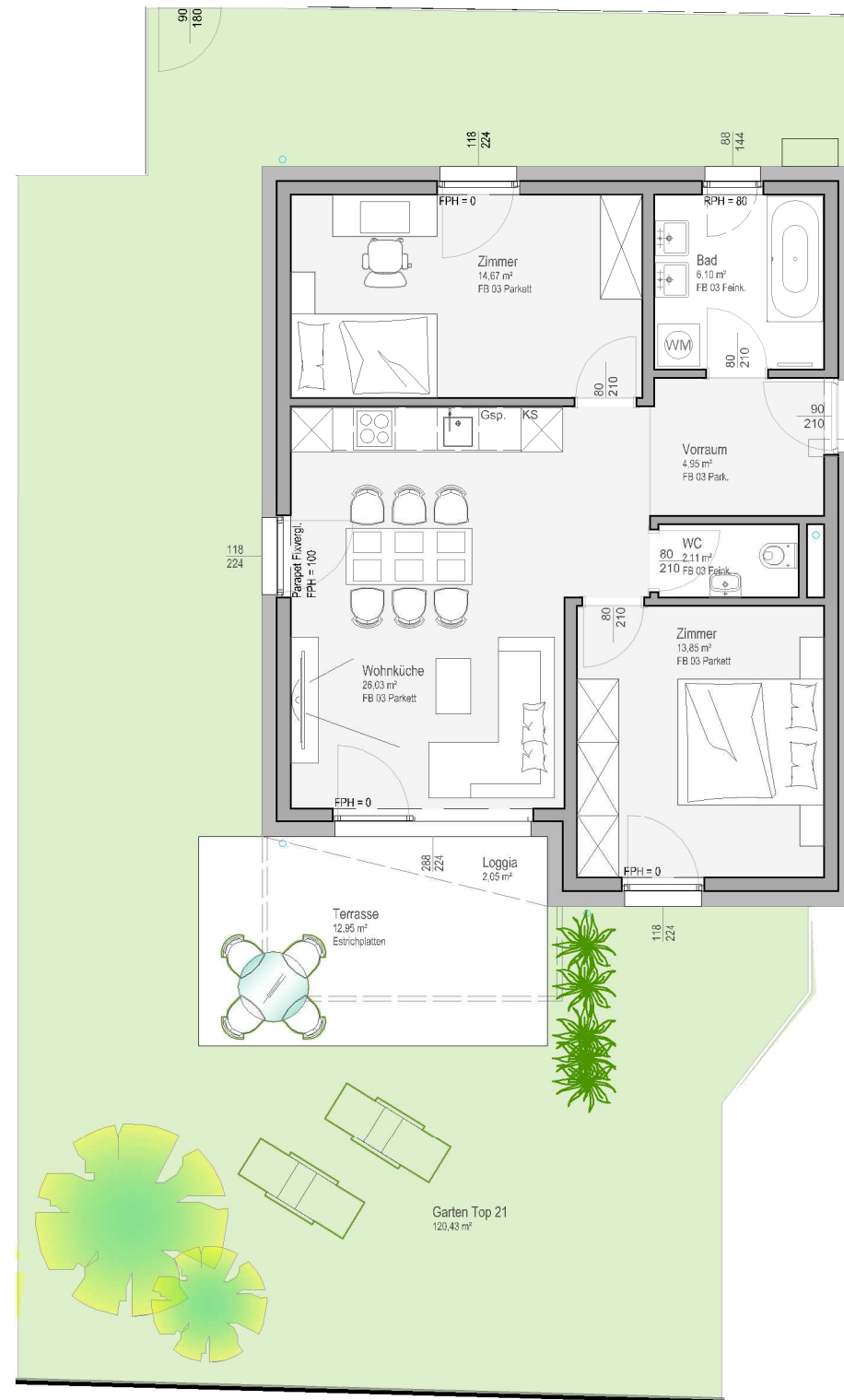
LAND 48

Stadt Krems

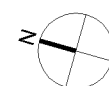
HAUS 3, TOP 21 - Erdgeschoß 3-Zimmer Wohnung

WOHNNUTZFLÄCHE	67,71 m²
Loggia	2,05 m ²
Summe	69,76 m ²

Terrasse	11,95 m ²
Garten	120,43 m ²



Ein Projekt der:



Raumhöhe ca. 2,60 m
Unverbindliche Plankopie, Änderungen vorbehalten. Alle Flächen und Maße sind circa Angaben. Die dargestellte Möblierung und Bepflanzung ist nicht Bestandteil des Lieferumfanges und dient nur als Einrichtungsvorschlag. Alle dargestellten Gegenstände haben symbolhaften Charakter.