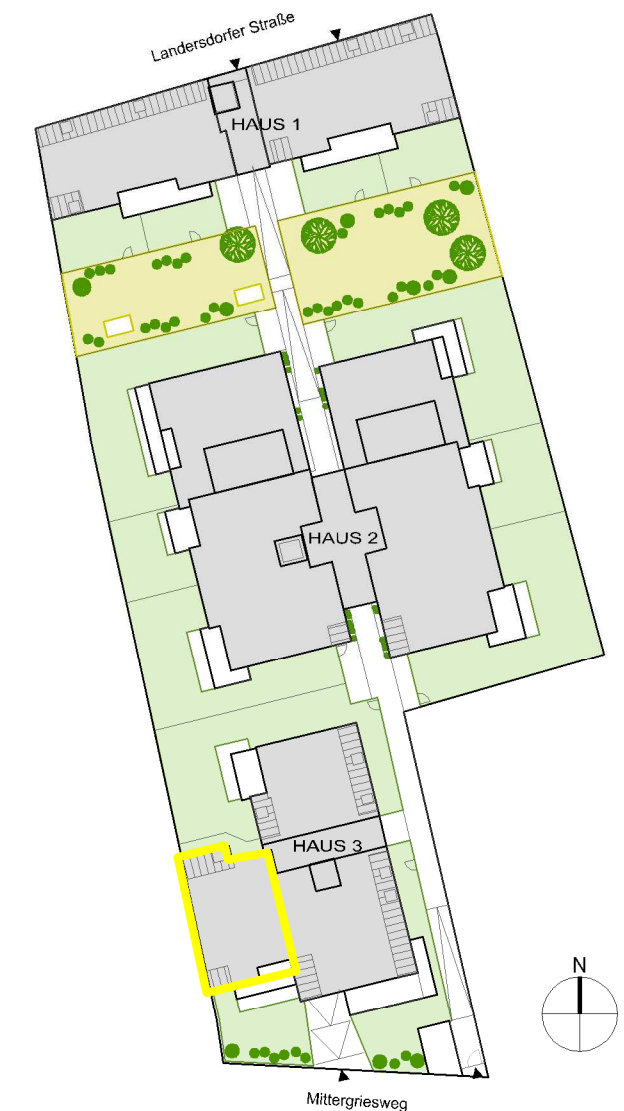
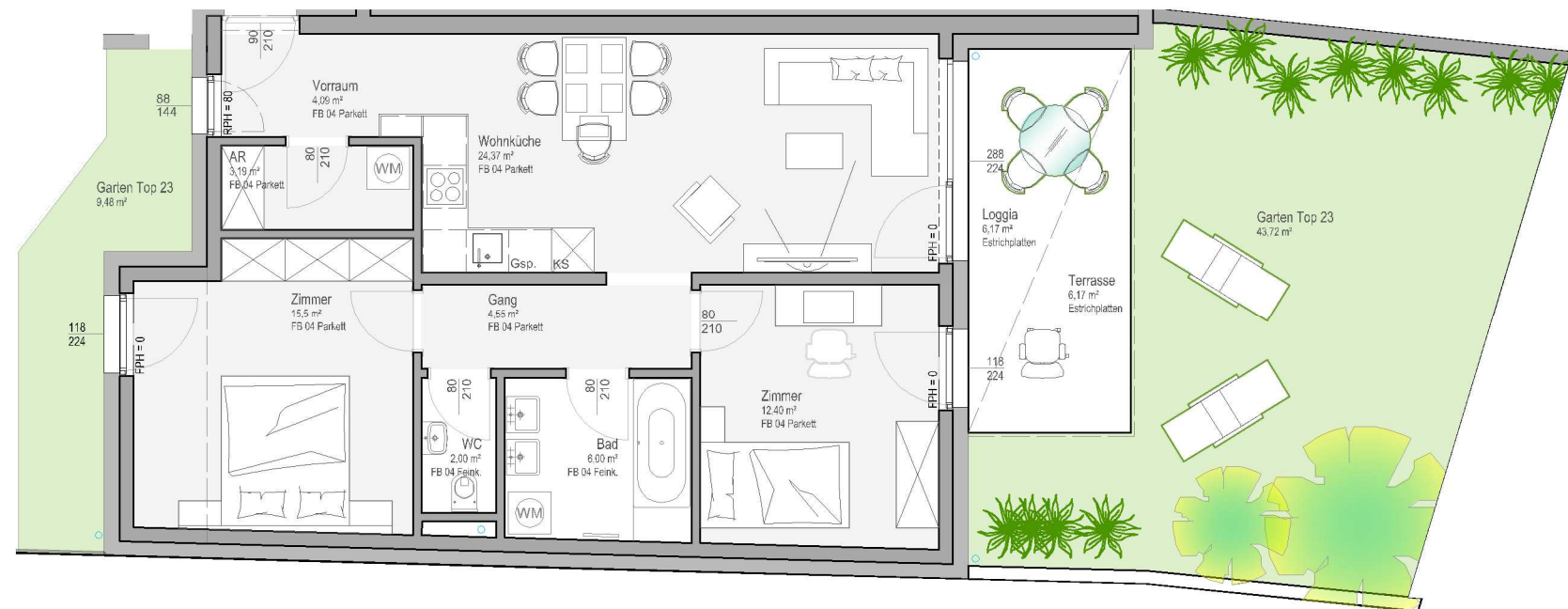


# LAND 48

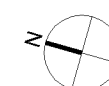
Stadt Krems

## HAUS 3, TOP 23 - Erdgeschoß 3-Zimmer Wohnung

<b>WOHNNUTZFLÄCHE</b>	<b>72,10 m<sup>2</sup></b>
Loggia	6,17 m <sup>2</sup>
Summe	78,27 m <sup>2</sup>
Terrasse	6,17 m <sup>2</sup>
Garten	46,56 m <sup>2</sup>



Ein Projekt der:



0 1 2 3 4 5m

Raumhöhe ca. 2,60 m  
Unverbindliche Plankopie, Änderungen vorbehalten. Alle Flächen und Maße sind circa Angaben. Die dargestellte Möblierung und Bepflanzung ist nicht Bestandteil des Lieferumfanges und dient nur als Einrichtungsvorschlag. Alle dargestellten Gegenstände haben symbolhaften Charakter.