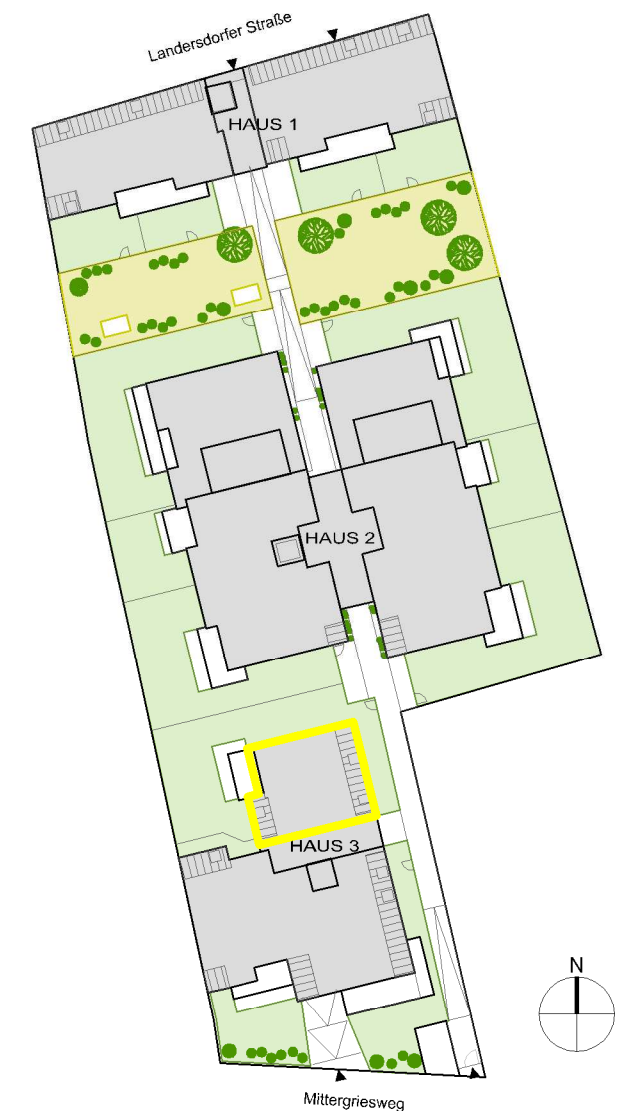
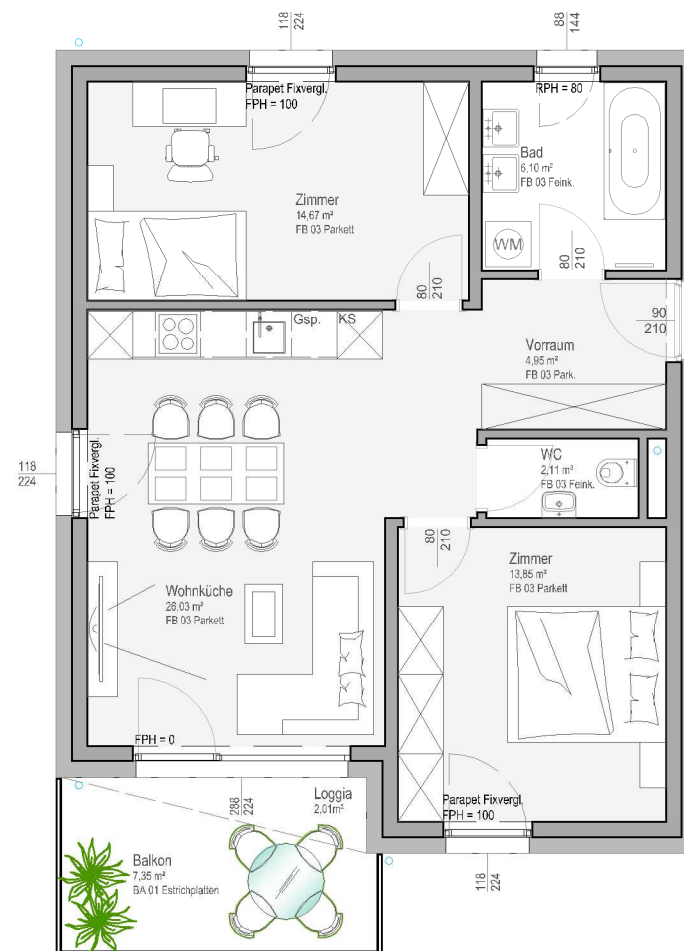


LAND 48

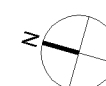
Stadt Krems

HAUS 3, TOP 24 - 1. Stock 3-Zimmer Wohnung

WOHNNUTZFLÄCHE	67,71 m²
Loggia	2,01 m ²
Summe	69,72 m ²
Balkon	7,35 m²



Ein Projekt der:



Raumhöhe ca. 2,60 m
Unverbindliche Plankopie, Änderungen vorbehalten. Alle Flächen und Maße sind circa Angaben. Die dargestellte Möblierung und Bepflanzung ist nicht Bestandteil des Lieferumfanges und dient nur als Einrichtungsvorschlag. Alle dargestellten Gegenstände haben symbolhaften Charakter.