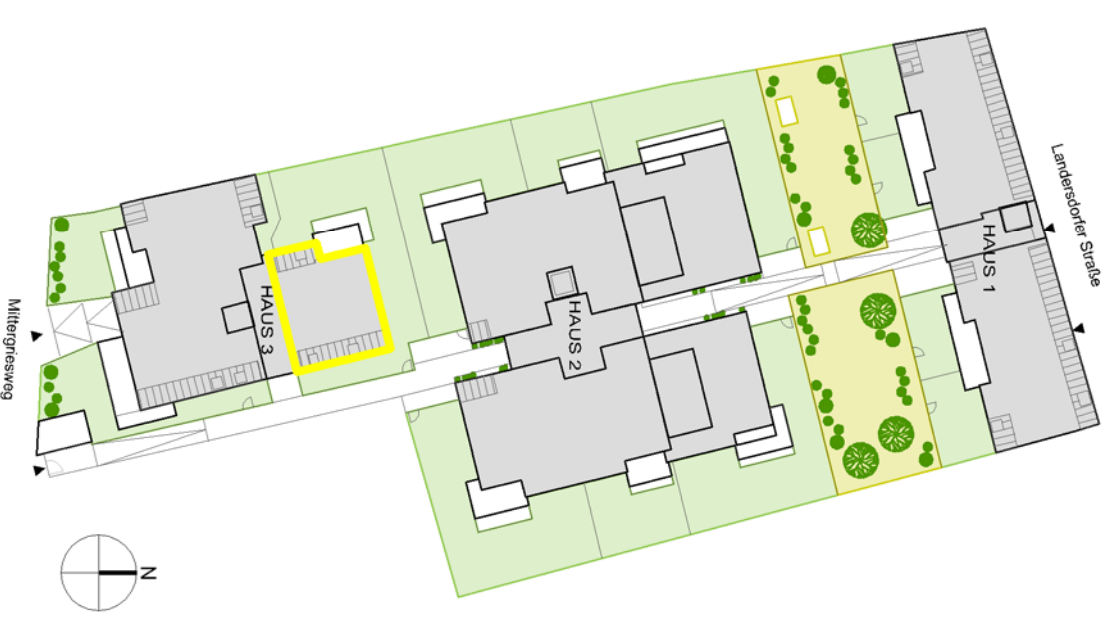
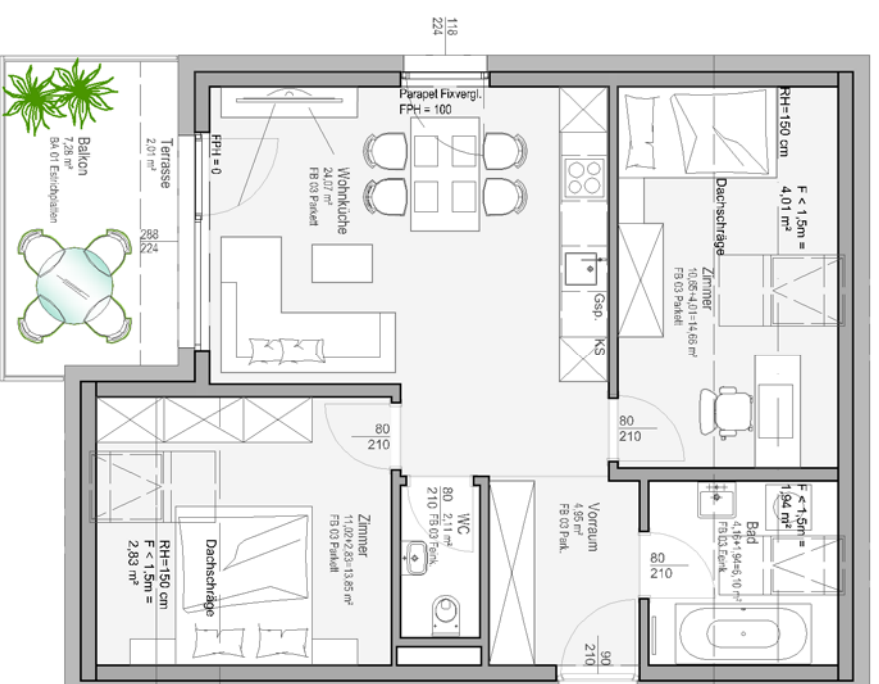


LAND 48

Stadt Krems

HAUS 3, TOP 27 - Dachgeschoss
3-Zimmer Wohnung

WOHNNUTZFLÄCHE	65,74 m²
Terrasse/Balkon	9,29 m ²



Raumhöhe ca. 2,55 m
Unverbindliche Plankopie, Änderungen vorbehalten. Alle Flächen und Maße sind circa Angaben. Die dargestellte Möblierung und Beflanzung ist nicht Bestandteil des Lieferumfanges und dient nur als Einrichtungsanschlag. Alle dargestellten Gegenstände haben symbolhaften Charakter.

Ein Projekt der:



NOE IMMOBILIEN
DEVELOPMENT GMBH

