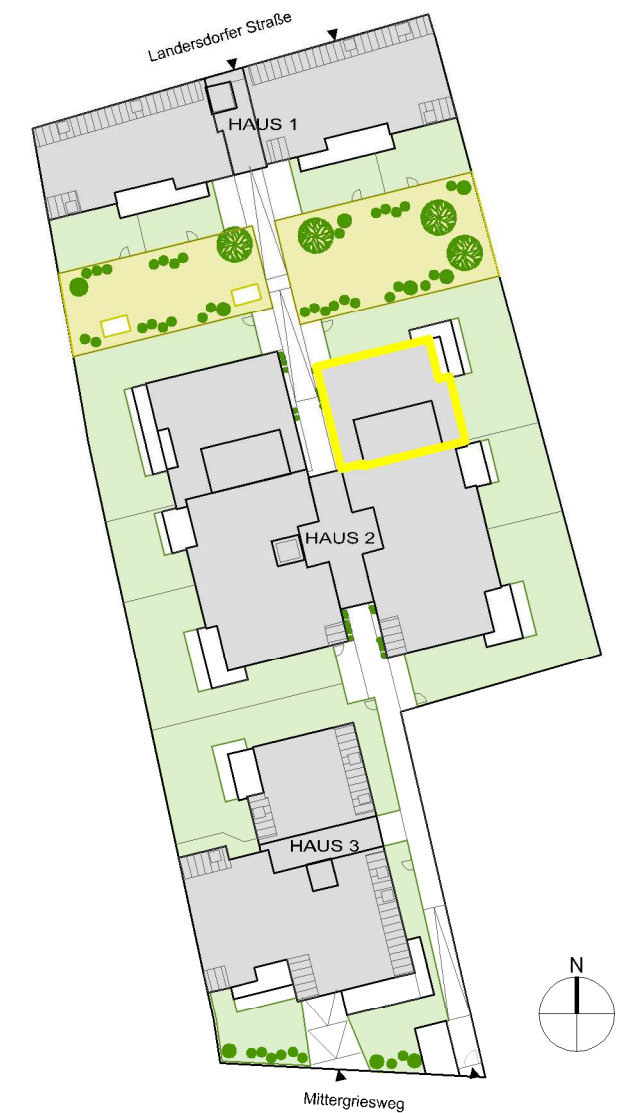
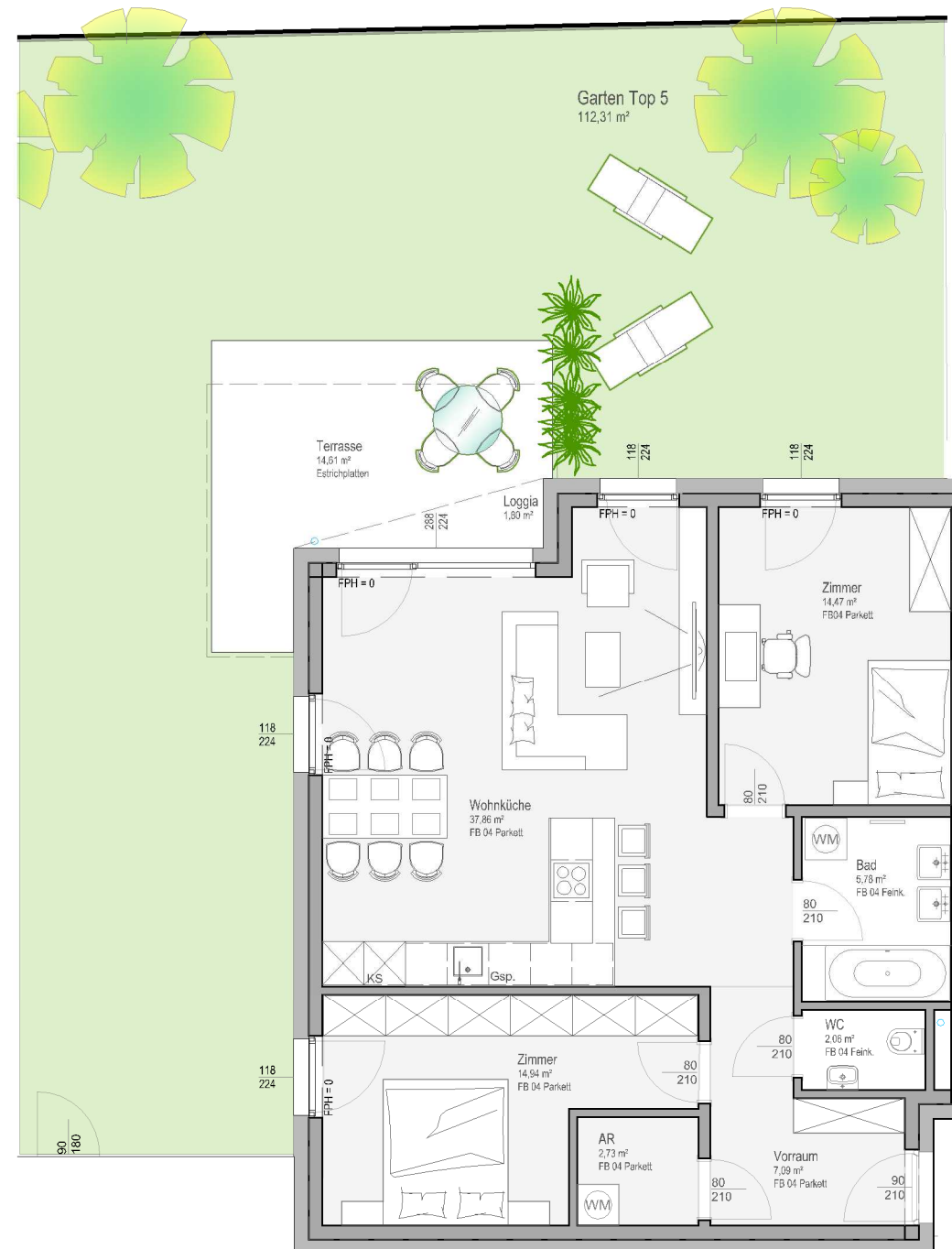


LAND 48

Stadt Krems

HAUS 2, TOP 05 - Erdgeschoß 3-Zimmer Wohnung

WOHNNUTZFLÄCHE	84,93 m²
Loggia	1,80 m ²
Summe	86,73 m ²
Balkon/Terrasse	14,61 m ²
Garten	112,31 m ²



Ein Projekt der:



Raumhöhe ca. 2,60 m
Unverbindliche Plankopie, Änderungen vorbehalten. Alle Flächen und Maße sind circa Angaben. Die dargestellte Möblierung und Bepflanzung ist nicht Bestandteil des Lieferumfanges und dient nur als Einrichtungsvorschlag. Alle dargestellten Gegenstände haben symbolhaften Charakter.