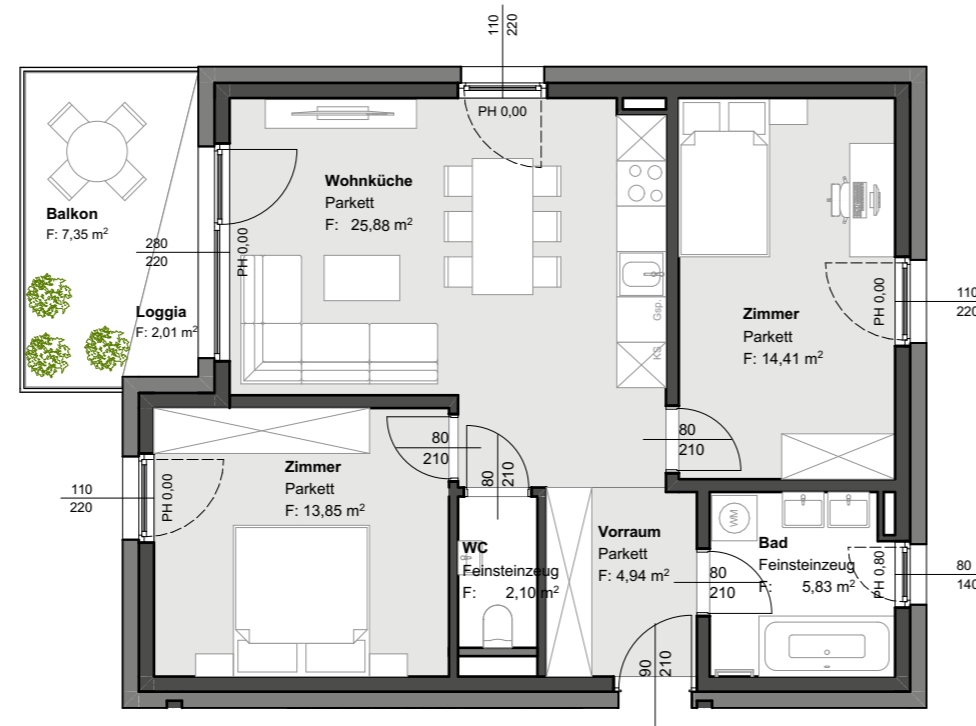


## HAUS 3 TOP 24 - Obergeschoß 3-Zimmer Wohnung

<b>WOHNNUTZFLÄCHE</b>	<b>67,01 m<sup>2</sup></b>
Loggia	2,01 m <sup>2</sup>
Balkon	7,35 m <sup>2</sup>



Dieser Plan ist zum Anfertigen von Einbaumöbeln nicht geeignet, die Naturmaße sind vor Ort zu nehmen. Flächentoleranz +/- 3%, vorbehaltlich Maßabweichungen und Planungsänderungen.  
Durch kopieren dieses Planes können sich Maßstab und Proportion verändern.  
Details zu Installation sowie Ausstattung sind der Bau- und Ausstattungsbeschreibung zu entnehmen.  
Stand 02/2020

Ein Projekt der:



Raumhöhe ca. 2,55 m  
Unverbindliche Plankopie. Änderungen vorbehalten. Alle Flächen und Maße sind Circa Angaben. Die dargestellte Möblierung und Bepflanzung ist nicht Bestandteil des Lieferumfangs und dient nur als Einrichtungsvorschlag. Alle dargestellten Gegenstände haben symbolhaften Charakter.